

Ερώτηση 3. : Διάταξη ή διατάξεις διαφορικού ρεύματος (ΔΔΡ) για την κάλυψη κοινοχρήστων νέας πολυκατοικίας

Αναλυτικότερα:

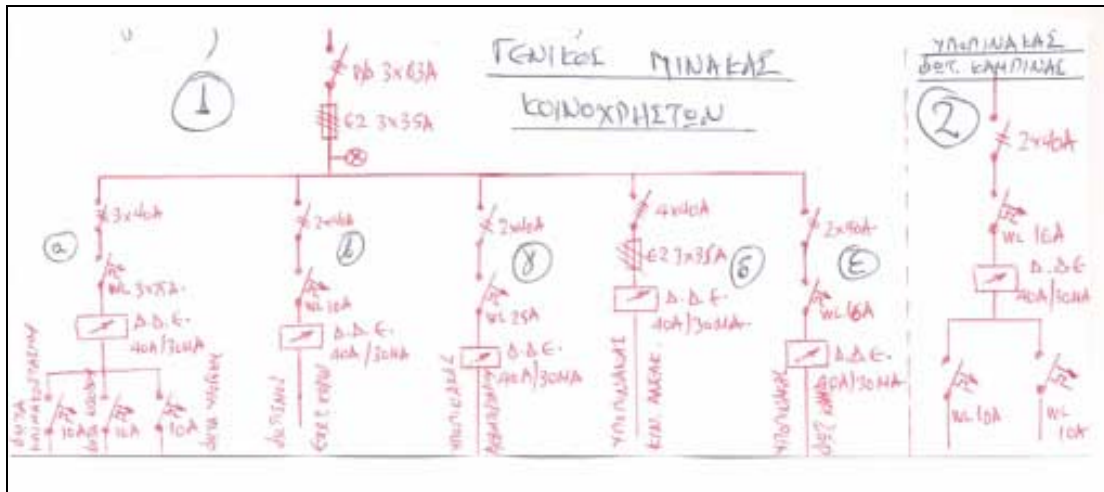
Όπως είναι γνωστό, η Υπουργική Απόφαση Φ.Α. 50/12081/642-26/07/2006, Φ.Ε.Κ. 1222-05/09/2006 ορίζει την υποχρέωση εγκατάστασης Διατάξεων Διαφορικού Ρεύματος για την κάλυψη όλων των κυκλωμάτων ισχύος σε παλιές και νέες εγκαταστάσεις.

Στην υπό κατασκευή πολυκατοικία προβλέπεται κεντρικός πίνακας τροφοδοσίας κοινοχρήστων και υποπίνακες:

- α) Φωτισμού εισόδου και κλιμακοστασίων
- β) Φωτισμού εξωτερικών χώρων & γκαραζόπορτας
- γ) Λεβητοστασίου θέρμανσης
- δ) Ανελκυστήρα για κίνηση
- ε) Φωτισμού καμπίνας ανελκυστήρα

1. Θα πρέπει να τοποθετηθεί μια ΔΔΡ στον κεντρικό πίνακα ή μια ΔΔΡ για κάθε υποπίνακα ή και τα δύο και γιατί;

2. Αν εφαρμοστεί η λύση μια ΔΔΡ για κάθε υποπίνακα η οποία είναι σίγουρα καλύτερη, που θα πρέπει να τοποθετηθεί η κάθε ΔΔΡ; Στην αναχώρηση της γραμμής από τον κεντρικό πίνακα προς τον υποπίνακα (1) ή στην είσοδο του κάθε υποπίνακα (2) και γιατί;



ΣΚΑΡΗΣ ΕΛΕΥΘΕΡΙΟΣ

08.2007

Απαντήσεις

1. Τυπικά, αν τοποθετηθεί μια ΔΔΡ στον κεντρικό πίνακα κοινοχρήστων καλύπτεται η απαίτηση της Υπουργικής Απόφασης. Όμως η λύση αυτή έχει μειονεκτήματα: Μια εκτεταμένη εγκατάσταση όπως αυτή, μπορεί να έχει μικρά παραμένοντα ή μεγάλα στιγμιαία ρεύματα διαρροής με αποτέλεσμα να υπάρχουν πολλές πιθανότητες απόζευξης αυτής της μίας ΔΔΡ χωρίς εμφανή αιτία. Ακόμα, κάθε απόζευξη αυτής της μίας ΔΔΡ από κάποια

πραγματική αιτία διαρροής, τότε θα σημαίνει πλήρη διακοπή λειτουργιών των κοινοχρήστων της πολυκατοικίας. Άρα η λύση αυτή αν και είναι τυπικά σωστή, δεν συνιστάται στην πράξη. Ακόμη θα πρέπει εδώ να σημειωθεί ότι αν τοποθετηθεί κεντρική ΔΔΡ στον κεντρικό πίνακα και μερικές ΔΔΡ για τους υποπίνακες, χρειάζεται ιδιαίτερη προσοχή στην επιλογή της κεντρικής: Αν είναι όλες οι ΔΔΡ του ίδιου τύπου και συμπεριφοράς, τότε σε περίπτωση διαρροής επιλεκτική προστασία των ΔΔΡ αυτών σε σειρά δεν υπάρχει και το πρόβλημα της πιθανής απόζευξης της κεντρικής με τα αναφερθέντα προβλήματα παραμένει.

2. Η λύση της τοποθέτησης μιας ΔΔΡ για κάθε υποπίνακα είναι η καλύτερη και η πρακτικότερη λύση για την εγκατάσταση αυτή όπως έχει αναφερθεί. Κατά την γνώμη του υπογράφοντα, η προτεινόμενη θέση για την τοποθέτηση ΔΔΡ για την καλύτερη ασφάλεια των καταναλωτών και για την σωστή εφαρμογή της Υπουργικής Απόφασης, είναι στην αναχώρηση της γραμμής από τον κεντρικό πίνακα προς τον κάθε υποπίνακα, όπως φαίνεται στο σκίτσο (1) του κ. Σκαρή. Η θέση αυτή δίδει το πλεονέκτημα της κάλυψης της γραμμής και του υποπίνακα με την εγκατάσταση που αυτός τροφοδοτεί από την αντίστοιχη ΔΔΡ. Όμως η θέση αυτή έχει το μειονέκτημα ότι αν συμβεί μια διαρροή (π.χ. στο λεβητοστάσιο) και λειτουργήσει η ΔΔΡ, τότε ο πελάτης ή και ο ηλεκτρολόγος θα πρέπει να επεμβαίνουν στον κεντρικό πίνακα των κοινοχρήστων και όχι στον υποπίνακα του λεβητοστασίου για να επαναφέρουν σε λειτουργία την ΔΔΡ και μέχρι να βρουν την αιτία. Η τοποθέτηση της ΔΔΡ στην είσοδο του κάθε υποπίνακα όπως φαίνεται στο σκίτσο (2) του κ. Σκαρή είναι ηλεκτρολογικά σωστή, δεν δημιουργεί το μειονέκτημα που αναφέρθηκε, όμως δεν καλύπτει πλήρως την απαίτηση της Υπουργικής Απόφασης σχετικά με τις ΔΔΡ.